



МИНОБРНАУКИ
РОССИИ

Целевое обучение

Карточка 1

ВЫБЕРИ ПРОФЕССИЮ, КОТОРАЯ ТОЧНО НУЖНА, И РАБОТАЙ ТАМ, ГДЕ ТЕБЯ БУДУТ ЖДАТЬ

Целевое обучение позволяет:

- ✓ заранее выбрать **будущее место работы**
- ✓ **гарантировать трудоустройство** по завершении обучения
- ✓ **получить дополнительные меры поддержки от будущих работодателей**, например материальную поддержку, место в общежитии, компенсацию аренды жилья на время учебы или оплату дополнительных образовательных услуг

Объясняем, как поступить на места в пределах целевой квоты 





Сначала разберемся с терминами

Заказчик

Организация, в чьих интересах ведется **подготовка будущего работника**

Работодатель

Организация, в которой студент обязан трудиться 3–5 лет после завершения обучения. Работодатель и заказчик могут не совпадать. Например, заказчиком может быть региональное министерство здравоохранения, а работодателем – больница в этом регионе

Заявка

Отклик абитуриента на предложение заказчика. Она подается в вуз вместе с заявлением о приеме как в бумажном, так и в электронном виде

Предложение

Объявление заказчика на платформе «Работа в России» о том, какие специалисты им нужны

Договор о целевом обучении

Обязывает гражданина после завершения обучения **трудоустроиться к заказчику, а заказчика – обеспечить его рабочим местом**





МИНОБРНАУКИ
РОССИИ

Подробные инструкции по поступлению на целевое обучение

Целевое обучение

Карточка 3



По программам бакалавриата,
специалитета и базового
высшего образования

Карточки 4–7

По программам магистратуры,
аспирантуры, ординатуры,
ассистентуры-стажировки

Карточки 8–9



Если поступаете по программам бакалавриата, специалитета и базового высшего образования, ТО...

Шаг 1

Зайдите на Госуслуги
и подайте **заявление
на поступление в вуз**



Шаг 2

Ответьте «Да» на вопрос:
«Рассматриваете целевое
обучение?»

Шаг 3

**Изучите предложения
заказчиков** и выберите
подходящие





Если поступаете по программам бакалавриата, специалитета и базового высшего образования, то...

Шаг 4

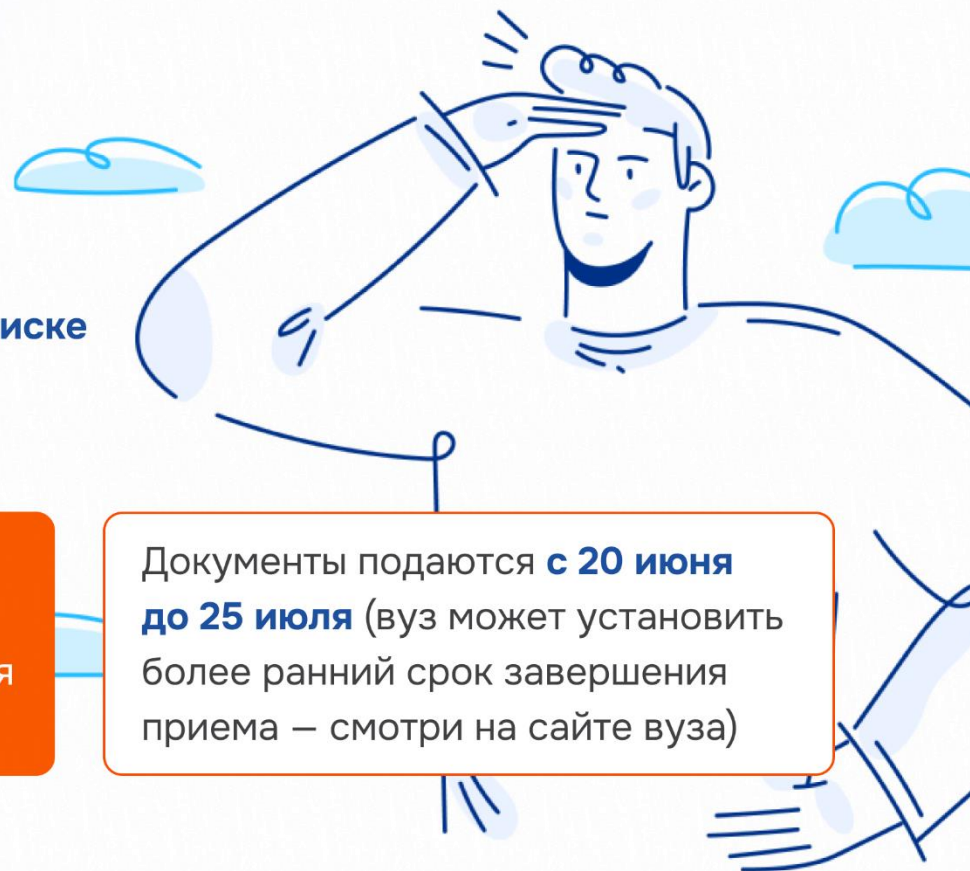
Выберите вузы и конкурсные группы, в которые хотите поступить. Не забудьте **отметить конкурс по целевой квоте**

Конкурс на целевую квоту может быть выбран **лишь один и должен совпадать с одним из ранее выбранных предложений** (при заполнении заявления на прием в вуз на портале «Госуслуги»)

Шаг 5

Отслеживайте свое место **в конкурсном списке на сайте вуза**

Документы подаются **с 20 июня до 25 июля** (вуз может установить более ранний срок завершения приема – смотри на сайте вуза)





Если поступаете по программам бакалавриата, специалитета и базового высшего образования, то...

Шаг 6

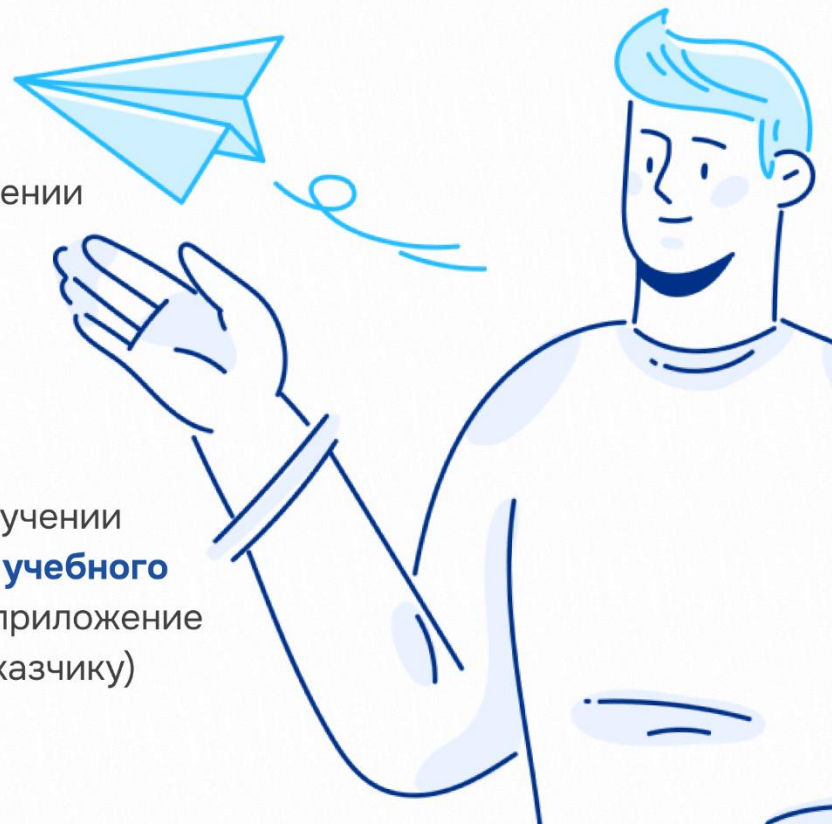
В случае прохождения конкурсного отбора подайте оригинал документа об образовании **не позднее 12:00 по московскому времени 28 июля** — нажав на соответствующую кнопку на портале «Госуслуги» или в бумажном виде в вуз

Шаг 7

Дождитесь информации о зачислении (в личном кабинете на портале «Госуслуги» или на сайте вуза)

Шаг 8

Заключите договор о целевом обучении с заказчиком **не позднее начала учебного года** (в электронном виде через приложение «Госключ» или обратившись к заказчику)





МИНОБРНАУКИ
РОССИИ

Целевое обучение

Карточка 7

Для тех, кто поступает по программам бакалавриата, специалитета и базового высшего образования, есть возможность подать заявку на целевое обучение в бумажном виде

Заявка предоставляется в приемную комиссию вуза **вместе с заявлением о приеме на обучение**



Предложения о целевом обучении заказчиков **необходимо изучить на платформе «Работа в России»**

trudvsem.ru



МИНОБРНАУКИ
РОССИИ

Если поступаете по программам магистратуры, аспирантуры, ординатуры, ассистентуры- стажировки, то...

Шаг 1

Изучите предложения
о целевом обучении
от заказчиков
на платформе
«Работа в России»

trudvsem.ru

Шаг 2

**Подайте документы
в приемную комиссию вуза**

- ✓ заявка на целевое обучение – форма заявки по QR-коду
- ✓ заявление о приеме на обучение (форму заявления можно найти на сайте вуза)

Целевое обучение

Карточка 8



Важно! Заявка и заявление должны быть поданы **на один и тот же конкурс** (согласно условиям приема)



Если поступаете по программам магистратуры, аспирантуры, ординатуры, ассистентуры-стажировки, ТО...

Шаг 3

Отслеживайте свое место
в конкурсном списке на сайте вуза

Шаг 4

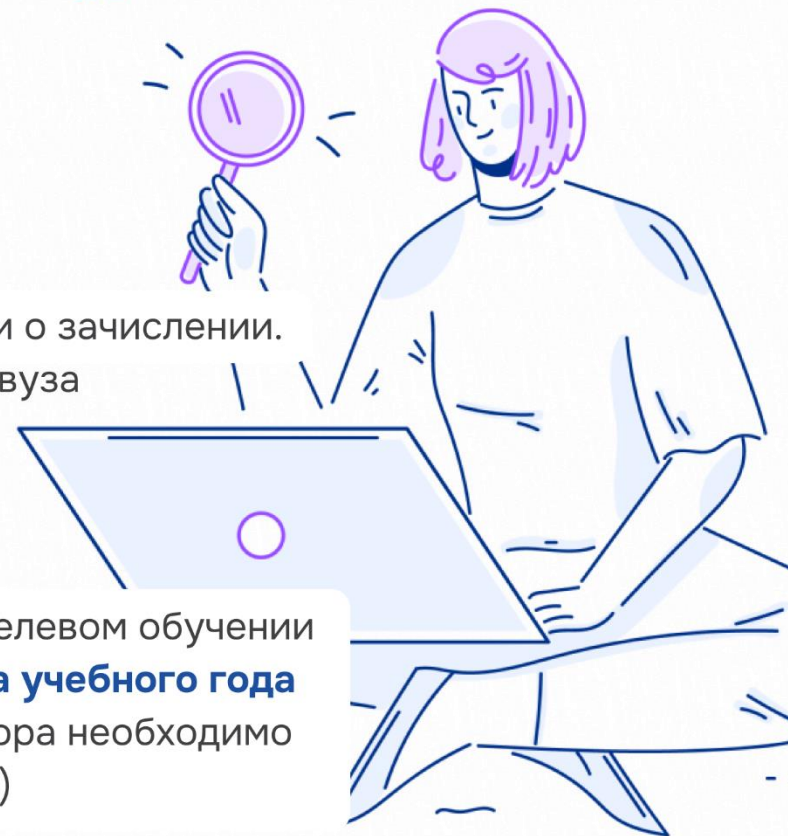
В случае прохождения конкурсного
отбора представьте **оригинал
документа об образовании
в приемную комиссию вуза**

Шаг 5

Дождитесь информации о зачислении.
Она доступна на сайте вуза

Шаг 6

Заключите договор о целевом обучении
с заказчиком **до начала учебного года**
(для заключения договора необходимо
обратиться к заказчику)





Для предприятий оборонно-промышленного комплекса предусмотрены особенности размещения предложений на целевое обучение

Наличие предложений необходимо уточнять **у интересующего вас работодателя или в приемной комиссии вуза**





МИНОБРНАУКИ
РОССИИ

Целевое обучение

Карточка 11

Если у вас остались
вопросы, обращайтесь
за консультациями:

Горячая линия
Минобрнауки России

8-800-222-55-71

8-800-100-20-17

(поступление в вуз онлайн)



Горячая линия **Единого**
контакт-центра «Прием в вуз»

8-800-301-44-55



«Открытый конкурс на целевые места — это уникальный шанс для каждого молодого человека выбрать не диплом, а профессию, свое первое рабочее место и регион, где хотел бы строить свое будущее и реализовать свои мечты»

Автор закона о новом механизме целевого набора,
заместитель Председателя Государственной Думы

Ирина Яровая



«Закон о новом механизме целевого приема усовершенствовал подходы к целевому обучению. Теперь работодатели обязаны размещать предложения на портале «Работа в России», благодаря чему любой может прикинуть свои шансы стать «целевиком»»

Заместитель Министра науки и высшего образования
Российской Федерации **Дмитрий Афанасьев**